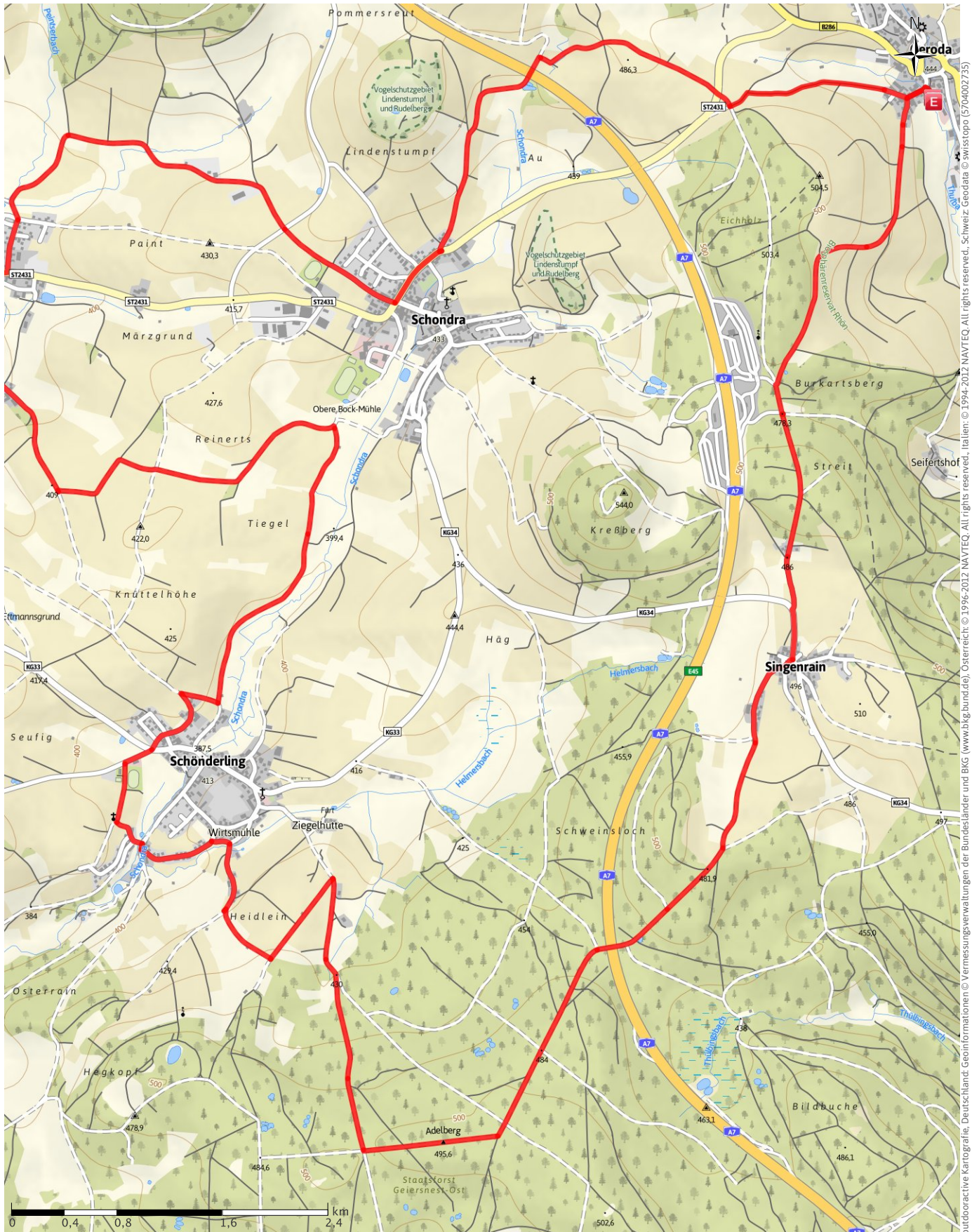




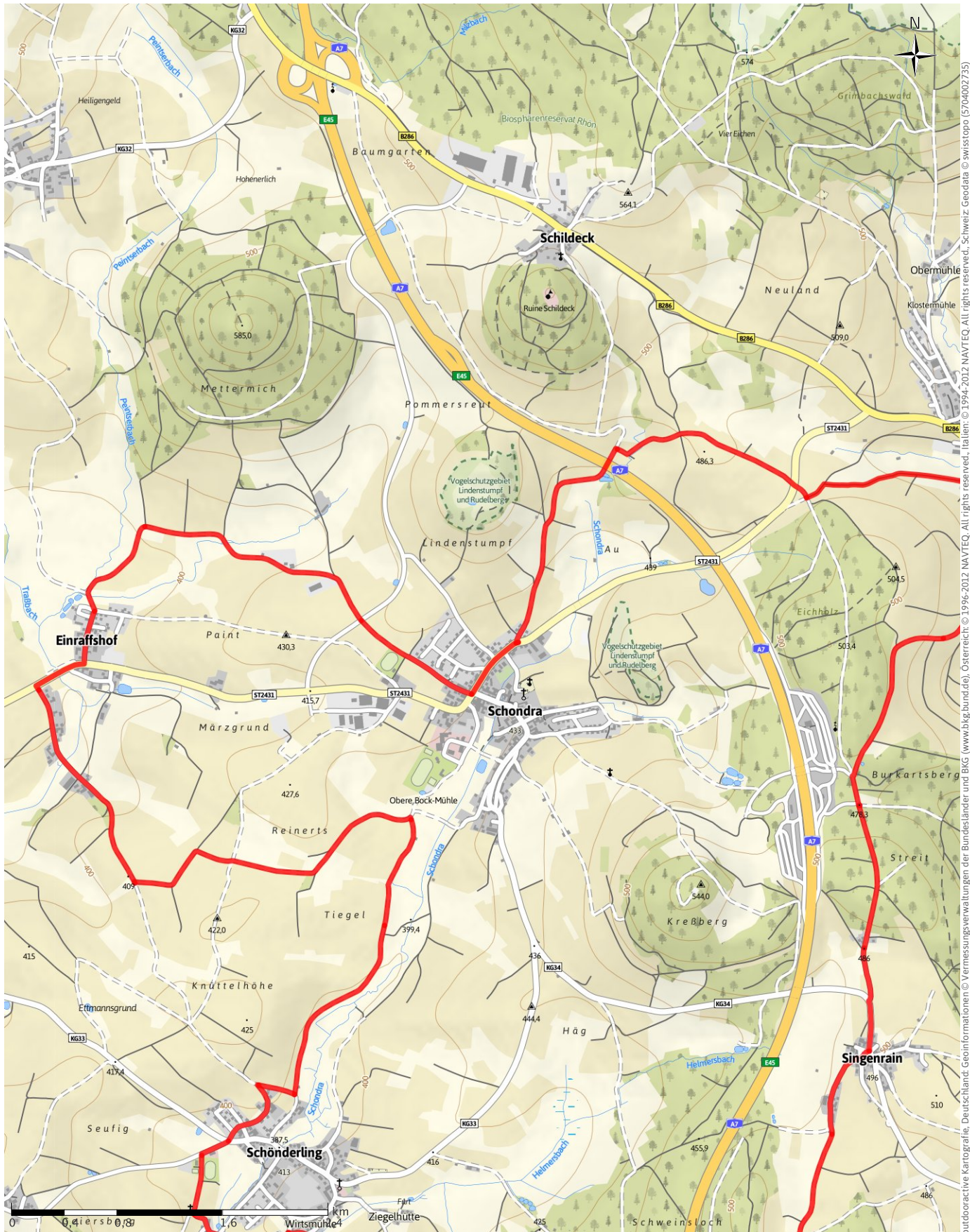
Tourenplanung am 4. März 2014

← 21.3 km | ⌚ 2:00 h | ▲ 376 m | ▼ 377 m | SCHWIERIGKEIT -



outdooractive Kartografie, Deutschland: Geoinformationen © Vermessungsverwaltungen der Bundesländer und BKG (www.bkg.bund.de), Österreich: © 1996-2012 NAVTEQ, All rights reserved., Italien: © 1994-2012 NAVTEQ, All rights reserved., Schweiz: Geodata © swisstopo (5704002735)

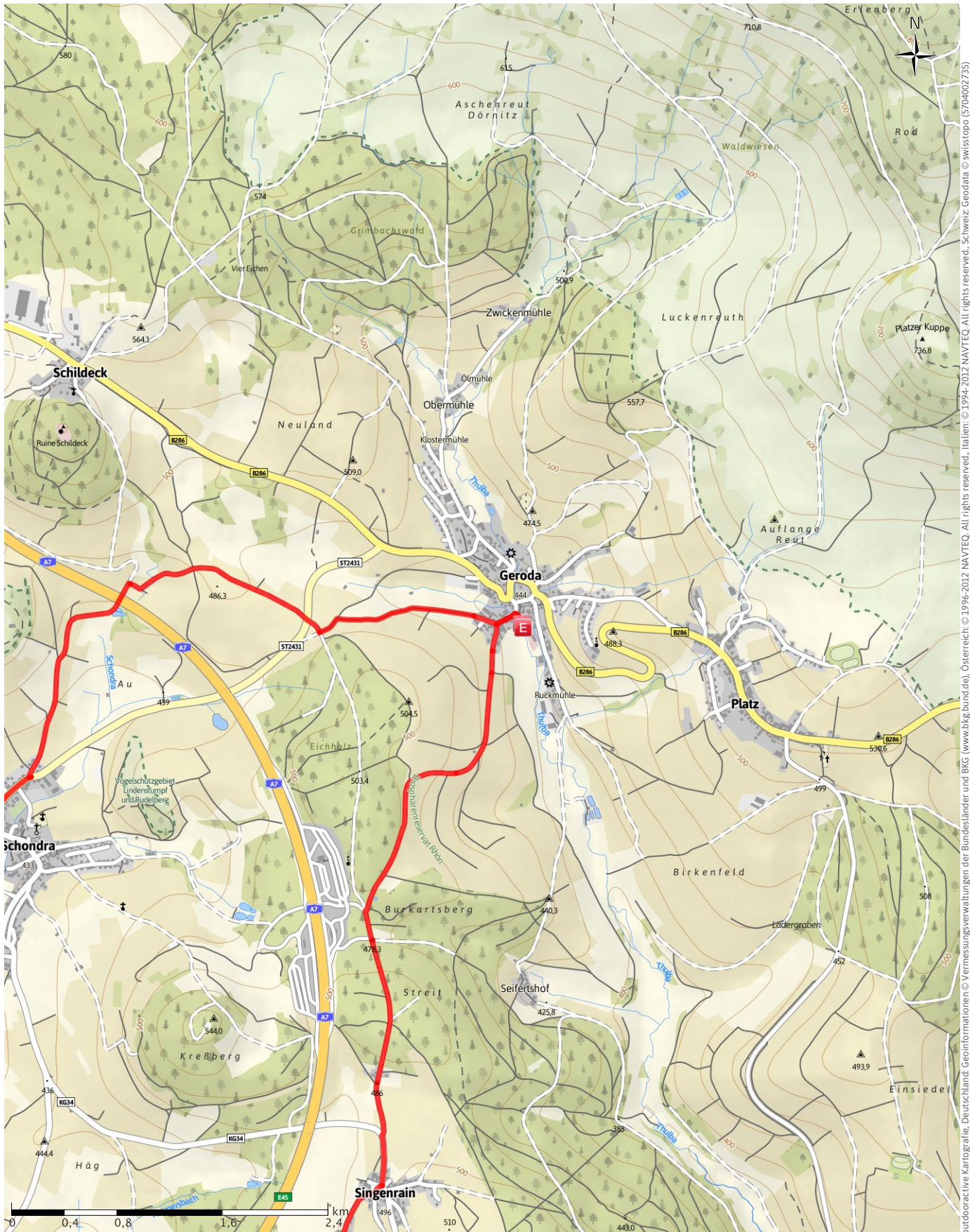
← 21.3 km | ⌚ 2:00 h | ▲ 376 m | ▼ 377 m | SCHWIERIGKEIT -



outdooractive Kartografie, Deutschland: Geoinformationen © Vermessungsverwaltungen der Bundesländer und BKG (www.bkg.bund.de), Österreich: © 1996-2012 NAVTEQ, All rights reserved., Italien: © 1994-2012 NAVTEQ, All rights reserved., Schweiz: Geodata © swisstopo (5704002735)

Tourenplanung am 4. März 2014

← 21.3 km | ⌚ 2:00 h | ▲ 376 m | ▼ 377 m | SCHWIERIGKEIT -

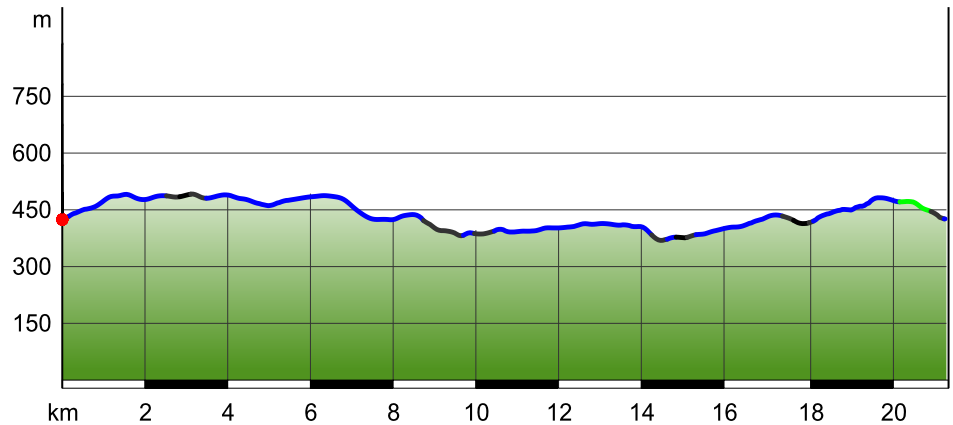


outdooractive Kartografie, Deutschland: Geoinformationen © Vermessungsverwaltungen der Bundesländer und BKG (www.bkg.bund.de), Österreich: © 1996-2012 NAVTEQ, All rights reserved., Italien: © 1994-2012 NAVTEQ, All rights reserved., Schweiz: Geodata © swisstopo (570002735)

**WEGEART**

Asphalt	3.7 km
Schotterweg	16.0 km
Weg	0.8 km
Straße	0.8 km

**HÖHENPROFIL**



**TOURDATEN**

**MOUNTAINBIKE**

STRECKE	↔	21.3 km
DAUER	🕒	2:00 h
AUFSTIEG	⬆️	376 m
ABSTIEG	⬇️	377 m

SCHWIERIGKEIT -

KONDITION ●●●●●

TECHNIK ●●●●●

GEFAHREN POTENZIAL ●●●●

HÖHENLAGE

**BESTE JAHRESZEIT**

JAN	FEB	MÄR
APR	MAI	JUN
JUL	AUG	SEP
OKT	NOV	DEZ

**BEWERTUNGEN**

<b>AUTOREN</b>	
ERLEBNIS	●●●●●
LANDSCHAFT	●●●●●
<b>COMMUNITY</b>	
TOUR (0)	★★★★★

**WEITERE TOURDATEN**



Michael Bayer

**SCHUTZGEBIETE (2)**

Biosphärenreservat

**Rhön**

Regeln

Bitte berücksichtigen Sie die lokalen Hinweise zum Schutz der Natur.

Naturpark

**Bayerische Rhön**

Regeln

- Bitte keinen Lärm machen.
- Bitte nicht abseits der Wege gehen.
- Bitte kein offenes Feuer machen.
- Bitte nur auf den markierten Flächen zelten.
- Bitte keine Pflanzen und Tiere aussiedeln.
- Bitte keine Pflanzen pflücken.
- Bitte keine Pilze sammeln.
- Bitte keine Steine oder Mineralien sammeln.
- Bitte keine Tiere füttern.
- Bitte keinen Müll liegen lassen.

**TOUR ZUM MITNEHMEN FÜR IPHONE UND ANDROID**



QR-Code scannen und diese Tour offline speichern, mit Freunden teilen und mehr ...

Webseite

<http://out.ac/XKXSO>