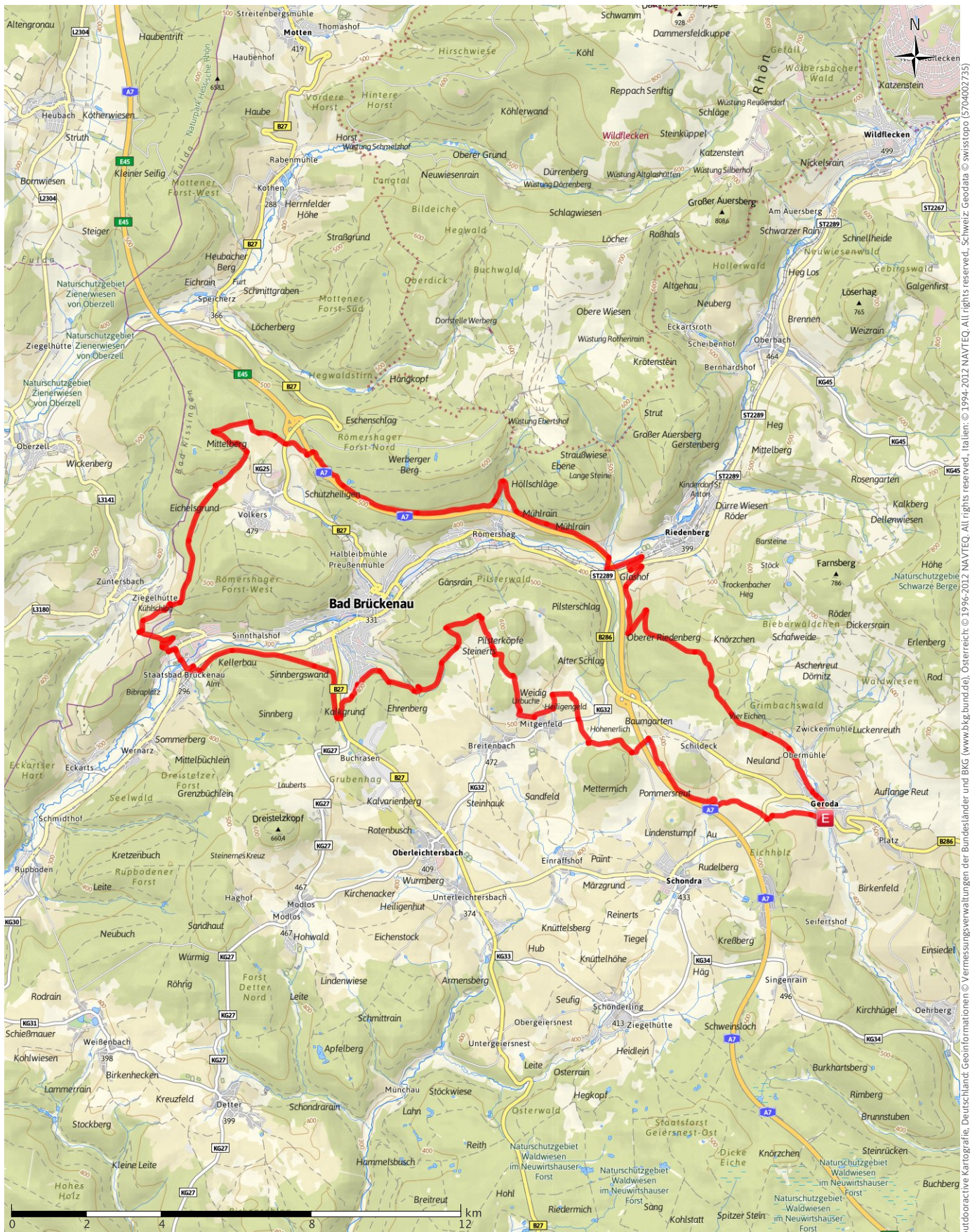


# Neu\_MTB\_Klein\_2014

← 39.2 km | ⌚ 4:16 h | ↗ 1005 m | ↘ 1005 m | SCHWIERIGKEIT -



outdooractive Kartografie. Deutschland: Geoinformationen © Vermessungsverwaltungen der Bundesländer und BKG (www.bkg.bund.de). Österreich: © 1994-2012 NAVTEQ. All rights reserved. Italien: © 1994-2012 NAVTEQ. All rights reserved. Schweiz: Geodata © swisstopo (5704002735)



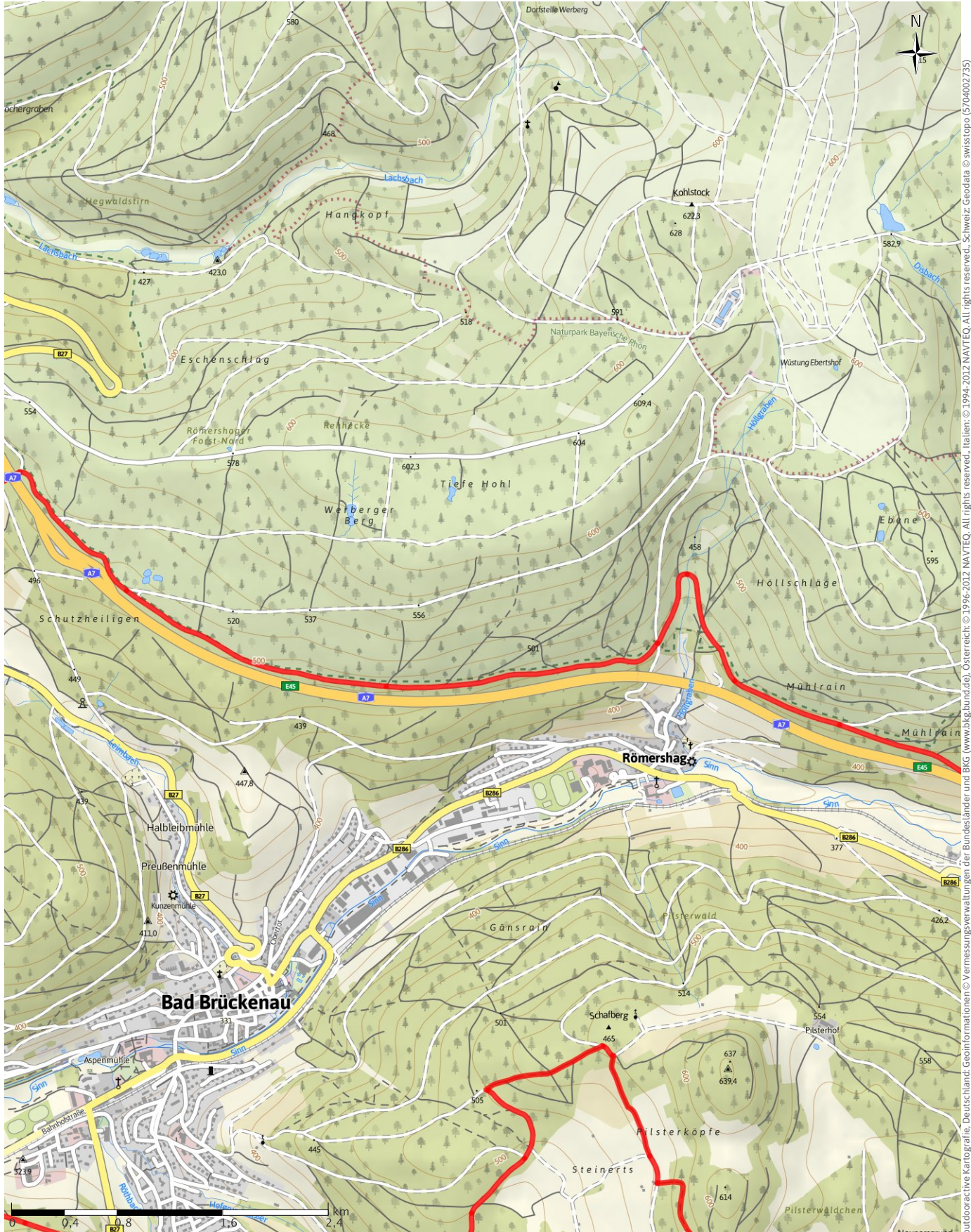
← 39.2 km

🕒 4:16 h

⬆️ 1005 m

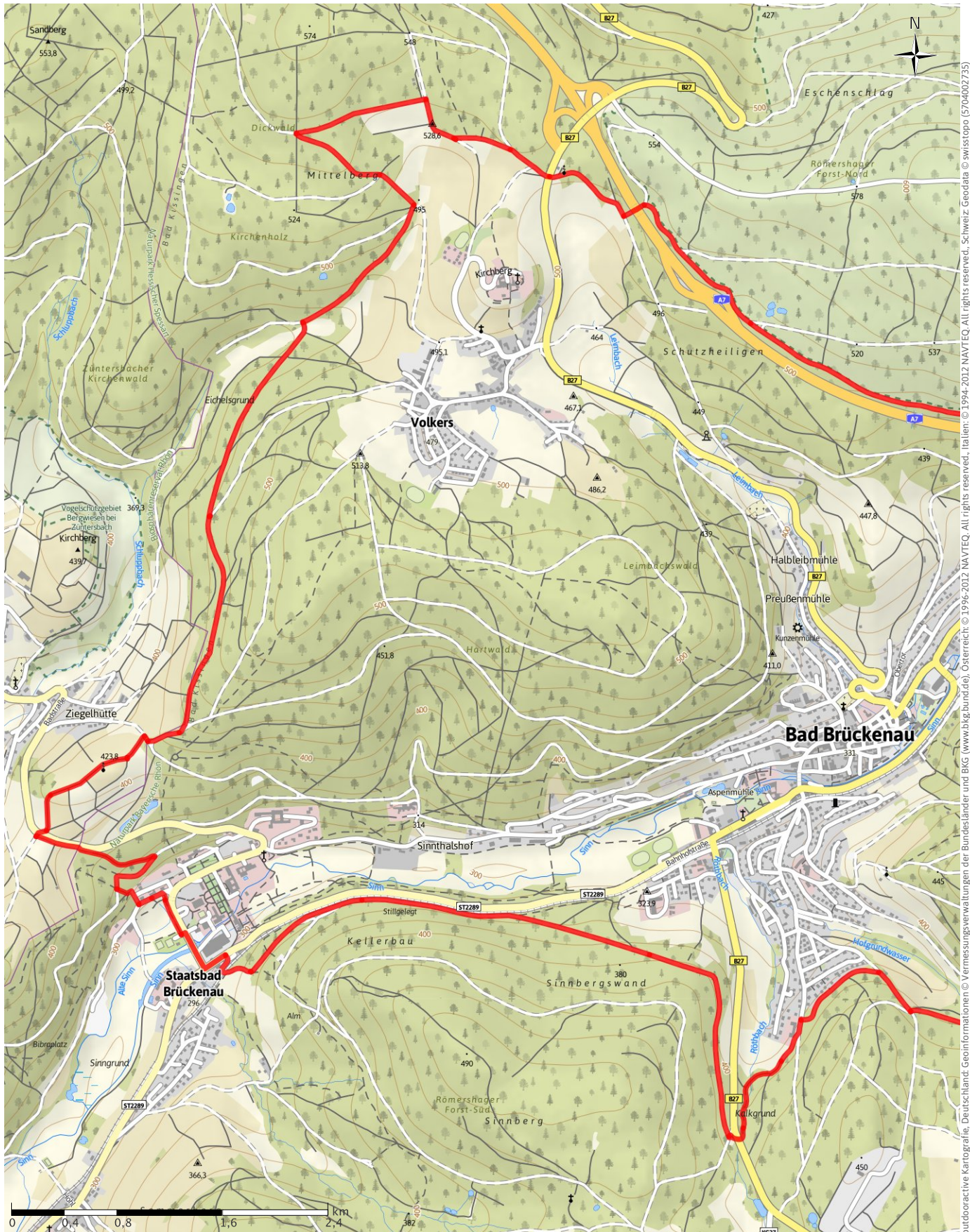
⬆️ 1005 m

SCHWIERIGKEIT -



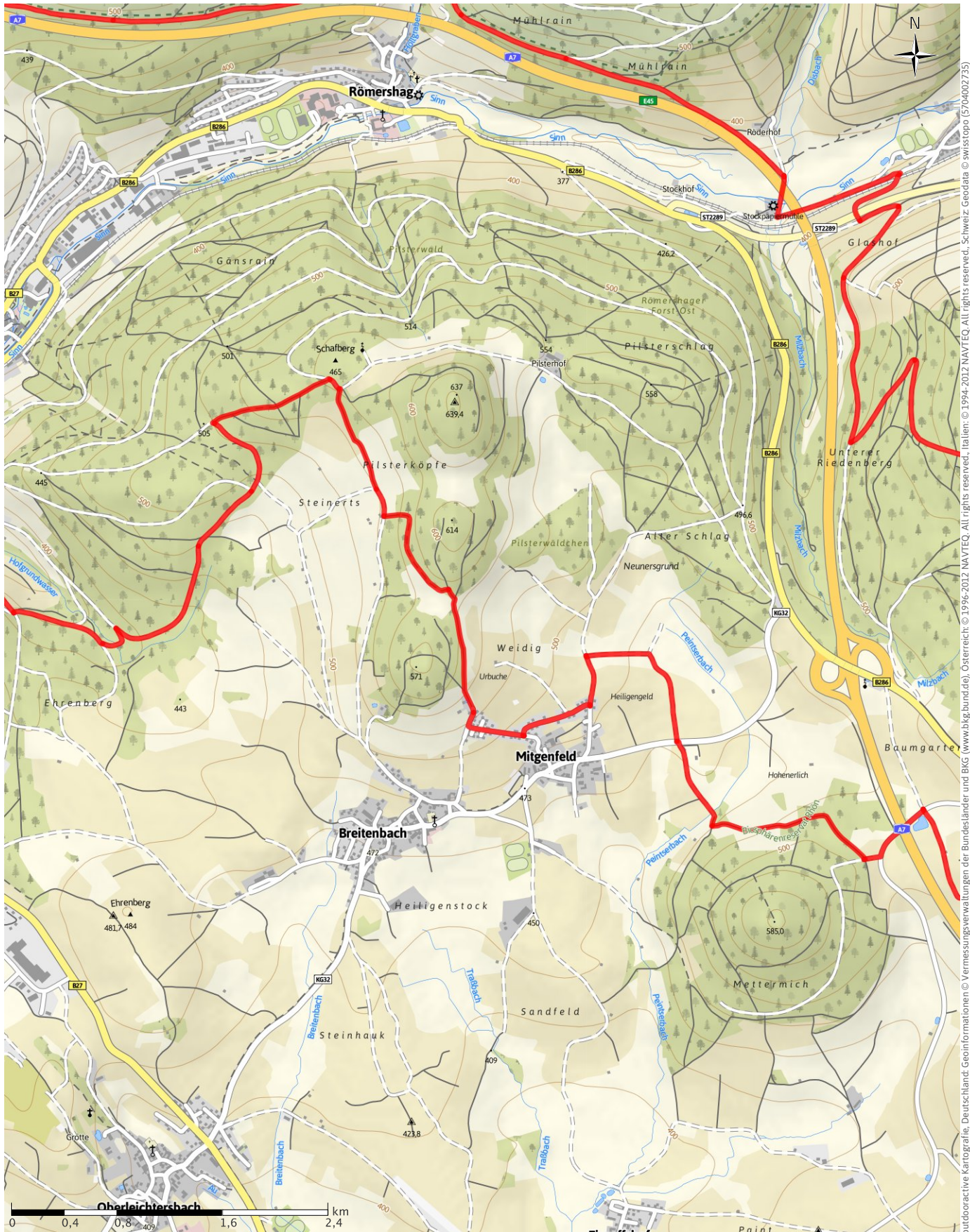
outdooractive Kartografie, Deutschland: Geoinformationen © Vermessungsverwaltungen der Bundesländer und BKG (www.bkg.bund.de), Österreich: © 1996-2012 NAVTEQ, All rights reserved., Italien: © 1994-2012 NAVTEQ, All rights reserved., Schweiz: Geodata © swisstopo (5704002735)

← 39.2 km | ⌚ 4:16 h | ⚡ 1005 m | ⚡ 1005 m | SCHWIERIGKEIT -



outdooractive Kartografie, Deutschland: Geoinformationen © Vermessungsverwaltungen der Bundesländer und BKG (www.bkg.bund.de), Österreich: © 1996-2012 NAVTEQ, All rights reserved., Italien: © Geodata © swisstopo (5704002735)

← 39.2 km | ⌚ 4:16 h | ▲ 1005 m | ▼ 1005 m | SCHWIERIGKEIT -



outdooractive Kartografie, Deutschland: Geoinformationen © Vermessungsverwaltungen der Bundesländer und BKG (www.bkg.bund.de), Österreich: © 1996-2012 NAVTEQ, All rights reserved., Italien: © 1994-2012 NAVTEQ, All rights reserved., Schweiz: Geodata © swisstopo (5704002735)

← 39.2 km | ⌚ 4:16 h | ▲ 1005 m | ▼ 1005 m | SCHWIERIGKEIT -

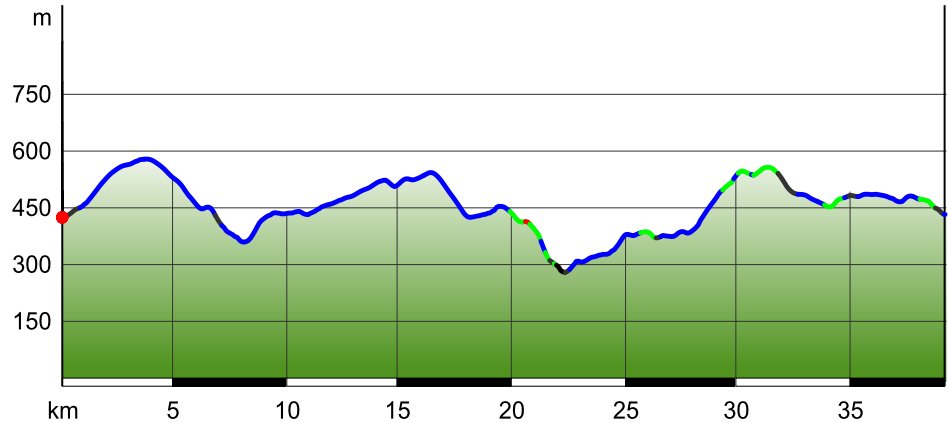


outdooractive Kartografie, Deutschland: Geoinformationen © Vermessungsverwaltungen der Bundesländer und BKG (www.bkg.bund.de), Österreich: © 1996-2012 NAVTEQ, All rights reserved., Italien: © 1994-2012 NAVTEQ, All rights reserved., Schweiz: Geodata © swisstopo (5704002735)

WEGEART

|             |         |
|-------------|---------|
| Asphalt     | 2.9 km  |
| Schotterweg | 29.8 km |
| Weg         | 6.0 km  |
| Pfad        | 0.1 km  |
| Straße      | 0.4 km  |

HÖHENPROFIL



TOURDATEN

MOUNTAINBIKE

|          |    |         |
|----------|----|---------|
| STRECKE  | ↔  | 39.2 km |
| DAUER    | 🕒  | 4:16 h  |
| AUFSTIEG | ⬆️ | 1005 m  |
| ABSTIEG  | ⬇️ | 1005 m  |

SCHWIERIGKEIT -

KONDITION ●●●●●

TECHNIK ●●●●●

GEFAHRENPOENZIAL ●●●●●

HÖHENLAGE

BESTE JAHRESZEIT

|     |     |     |
|-----|-----|-----|
| JAN | FEB | MÄR |
| APR | MAI | JUN |
| JUL | AUG | SEP |
| OKT | NOV | DEZ |

BEWERTUNGEN

|            |       |
|------------|-------|
| AUTOREN    | ●●●●● |
| ERLEBNIS   | ●●●●● |
| LANDSCHAFT | ●●●●● |
| COMMUNITY  | ★★★★★ |
| TOUR (0)   | ★★★★★ |

WEITERE TOURDATEN



Michael Bayer

SCHUTZGEBIETE (5) 🌿

Vogelschutzgebiet

Bayerische Hohe Rhön 🌿

Regeln

- Bitte keinen Lärm machen.
- Bitte nicht abseits der Wege gehen.
- Bitte keine Tiere füttern.
- Bitte keinen Müll liegen lassen.
- Bitte keine Hunde frei laufen lassen.
- Bitte keine Drachen- und Modell-Flugzeuge fliegen lassen.

Naturpark

Hessischer Spessart 🌿

Regeln

- Bitte keinen Lärm machen.
- Bitte nicht abseits der Wege gehen.
- Bitte kein offenes Feuer machen.
- Bitte nur auf den markierten Flächen zelten.
- Bitte keine Pflanzen und Tiere aussiedeln.
- Bitte keine Pflanzen pflücken.
- Bitte keine Pilze sammeln.
- Bitte keine Steine oder Mineralien sammeln.
- Bitte keine Tiere füttern.
- Bitte keinen Müll liegen lassen.

Fauna-Flora-Habitat-Gebiet

Bayerische Hohe Rhön 🌿

Regeln

- Bitte keinen Lärm machen.
- Bitte nicht abseits der Wege gehen.
- Bitte kein offenes Feuer machen.
- Bitte nur auf den markierten Flächen zelten.
- Bitte keine Pflanzen und Tiere aussiedeln.
- Bitte keine Pflanzen pflücken.
- Bitte keine Pilze sammeln.
- Bitte keine Steine oder Mineralien sammeln.
- Bitte keine Tiere füttern.
- Bitte keinen Müll liegen lassen.

Biosphärenreservat

Rhön 

Regeln

Bitte berücksichtigen Sie die lokalen Hinweise zum Schutz der Natur.

Naturpark

Bayerische Rhön 

Regeln

- Bitte keinen Lärm machen.
- Bitte nicht abseits der Wege gehen.
- Bitte kein offenes Feuer machen.
- Bitte nur auf den markierten Flächen zelten.
- Bitte keine Pflanzen und Tiere aussiedeln.
- Bitte keine Pflanzen pflücken.
- Bitte keine Pilze sammeln.
- Bitte keine Steine oder Mineralien sammeln.
- Bitte keine Tiere füttern.
- Bitte keinen Müll liegen lassen.

REGIONEN

REGIONEN & ORTE

|   |                            |
|---|----------------------------|
| <i>Deutschland</i>  | <i>(Land)</i>              |
| <i>Hessen</i>   | <i>(Bundesland)</i>        |
| <i>Bayern</i>   | <i>(Bundesland)</i>        |
| <i>Rhön</i>   | <i>(Tourismus-Region)</i>  |
| <i>Main-Kinzig-Kreis</i>  | <i>(Landkreis)</i>         |
| <i>Bad Kissingen</i>  | <i>(Landkreis)</i>         |
| GEBIRGE   |                            |
| <i>Rhön</i>   | <i>(Gebirgsgruppe)</i>     |
| SCHUTZGEBIETE  |                            |
| <i>Bayerische Hohe Rhön</i>   | <i>(Vogelschutzgebiet)</i> |

*Hessischer Spessart* (Naturpark)

*Bayerische Hohe Rhön* (Fauna-Flora-Habitat-Gebiet)

*Rhön* (Biosphärenreservat)

*Bayerische Rhön* (Naturpark)

TOUR ZUM MITNEHMEN FÜR IPHONE UND ANDROID



QR-Code scannen und diese Tour offline speichern, mit Freunden teilen und mehr ...

Webseite

<http://out.ac/XKWvA>