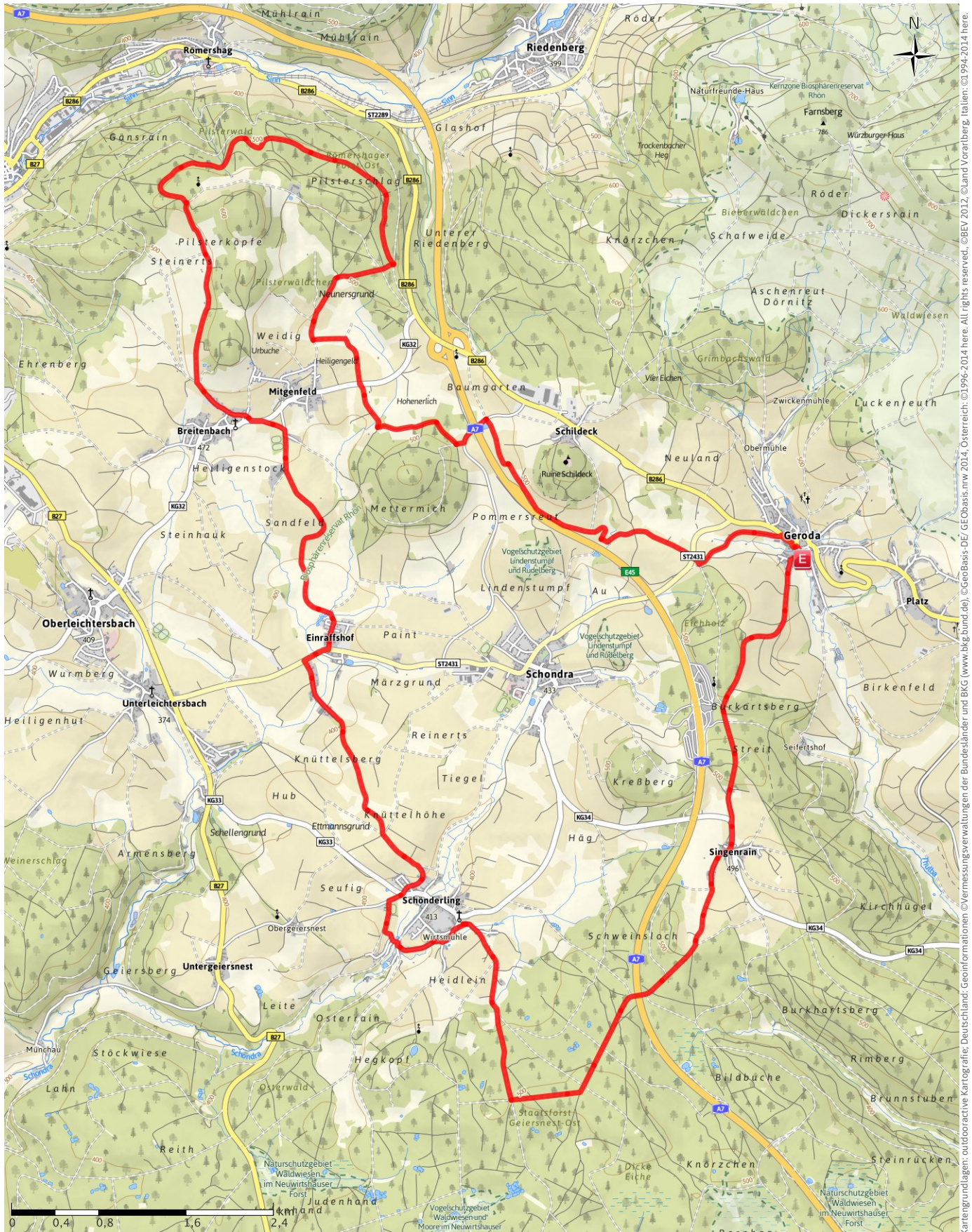


Tourenplanung am 24. Februar 2015

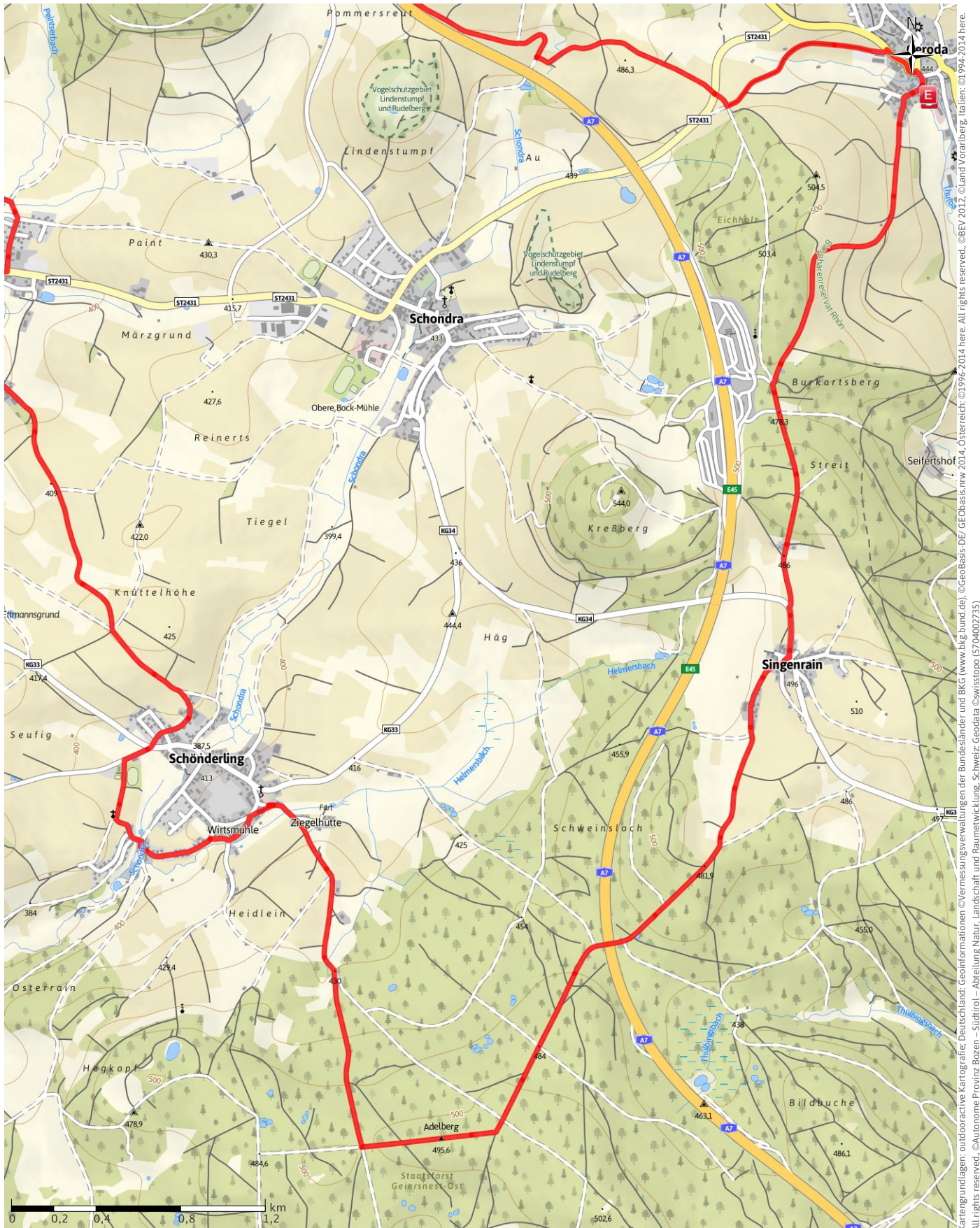
→ 28.9 km | ⌚ 5:31 h | ▲ 458 m | ▼ 475 m | SCHWIERIGKEIT -



Kartengrundlagen: outdooractive Kartografie; Deutschland: Geoinformationen ©Vermessungsverwaltungen der Bundesländer und BKG (www.bkg.bund.de), ©BEV 2012, ©Land Vorarlberg, Italien: ©1994-2014 here. ALL rights reserved, ©Autonome Provinz Bozen – Südtirol – Abteilung Natur, Landschaft und Raumentwicklung, Schweiz: Geodata ©swisstopo (5704002735)

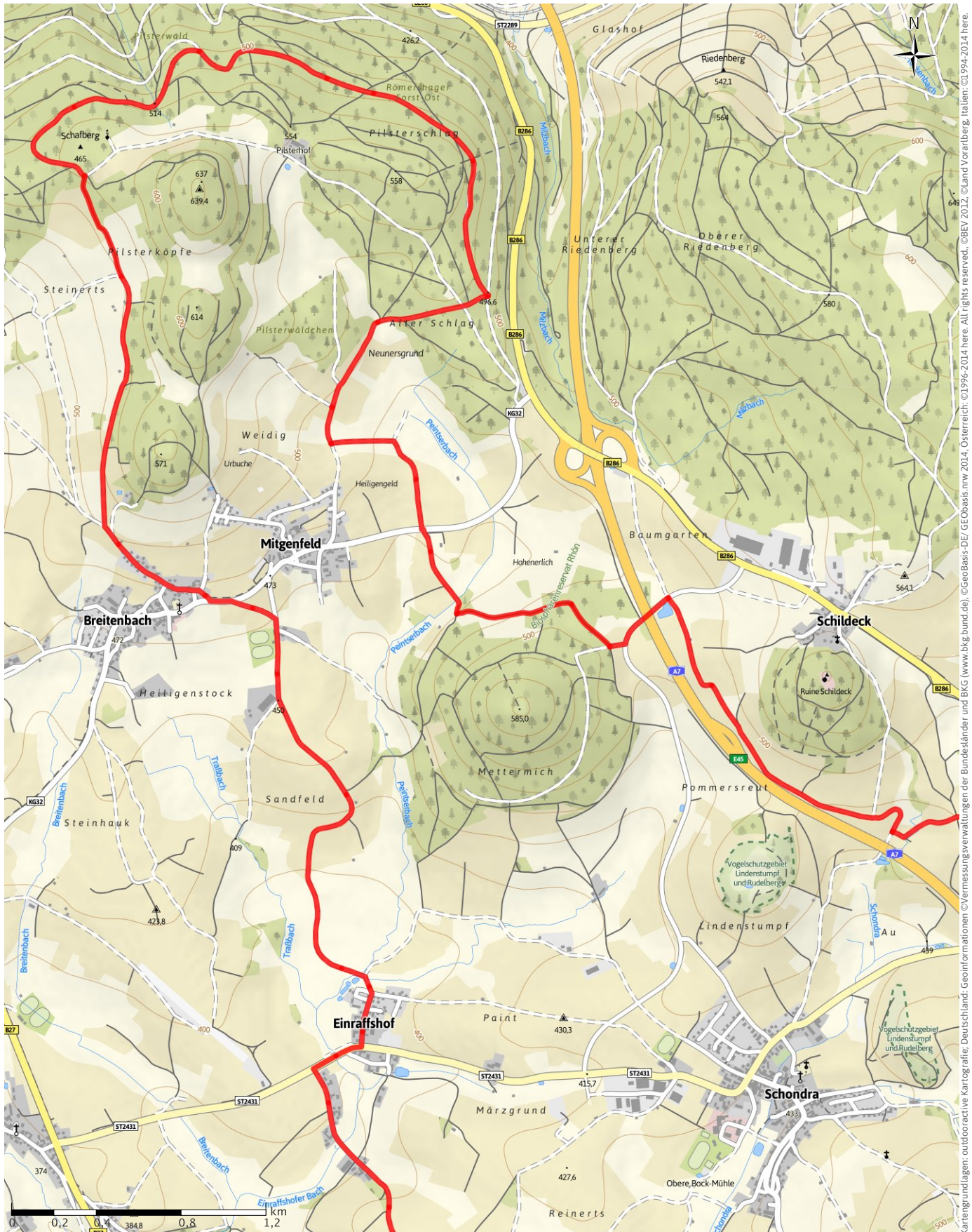
Tourenplanung am 24. Februar 2015

← 28.9 km | ⌚ 5:31 h | ▲ 458 m | ▼ 475 m | SCHWIERIGKEIT -



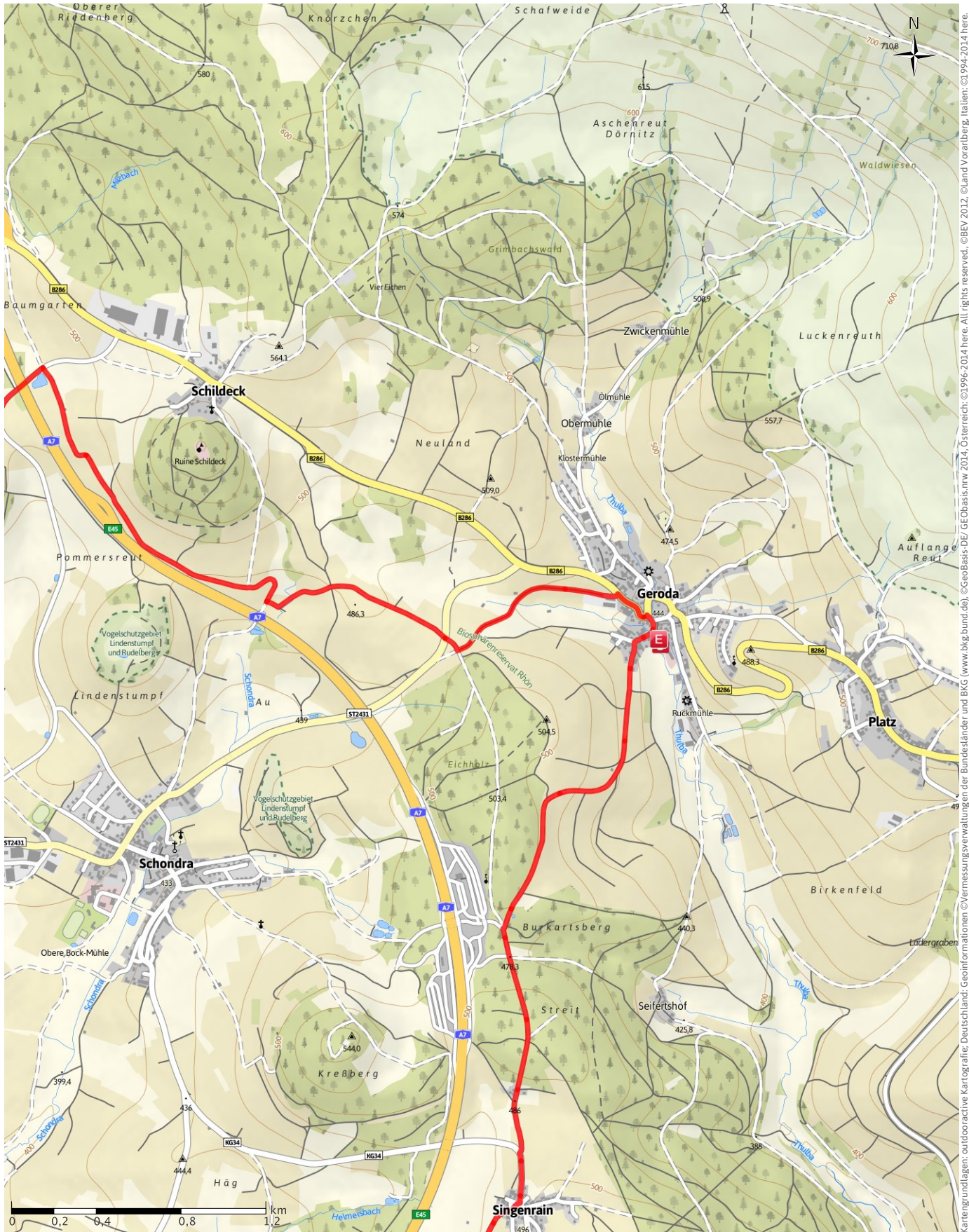
Kartengrundlagen: outdooractive Kartografie; Deutschland: Geoinformationen ©Vermessungsverwaltungen der Bundesländer und BKG (www.bkg.bund.de); Österreich: ©1996-2014 here. All rights reserved.; ©BEV 2012; ©Land Vorarlberg, Italien: ©1994-2014 here. All rights reserved.; ©Autonome Provinz Bozen – Südtirol – Abteilung Natur, Landschaft und Raumentwicklung, Schweiz: Geodata ©swisstopo (5704002735)

← 28.9 km | ⌚ 5:31 h | ▲ 458 m | ▼ 475 m | SCHWIERIGKEIT -



Kartengrundlagen: outdooractive Kartografie; Deutschland: Geoinformationen © Vermessungsverwaltungen der Bundesländer und BKG (www.bkg.bund.de); Österreich: © BEV 2012; © Land Vorarlberg, Italien: © 1994-2014 here. All rights reserved. © Autonome Provinz Bozen – Südtirol – Abteilung Natur, Landschaft und Raumentwicklung, Schweiz: Geodata © swisstopo (5704002735)

← 28.9 km | ⌚ 5:31 h | ▲ 458 m | ▼ 475 m | SCHWIERIGKEIT -

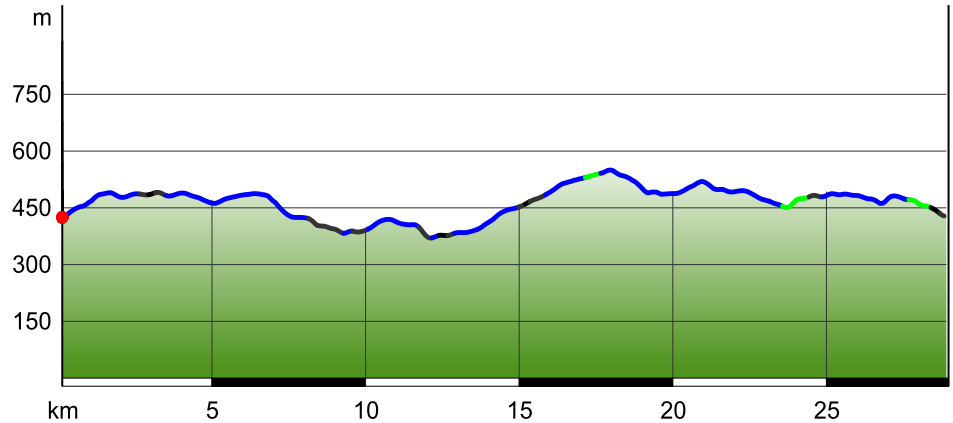


Kartengrundlagen: outdooractive Kartografie; Deutschland: Geoinformationen ©Vermessungsverwaltungen der Bundesländer und BKG (www.bkg.bund.de), ©GeoBasis-DE7 GEOBasis.mw 2014, Österreich: ©1996-2014 here. All rights reserved., ©BEV 2012, ©Land Vorarlberg, Italien: ©1994-2014 here. All rights reserved., ©Autonome Provinz Bozen – Südtirol – Abteilung Natur, Landschaft und Raumentwicklung, Schweiz: Geodata ©swisstopo (5704002735)

WEGEART

Asphalt	4.4 km
Schotterweg	21.4 km
Weg	2.3 km
Straße	0.8 km

HÖHENPROFIL



TOURDATEN

MOUNTAINBIKE

STRECKE	↔	28.9 km
DAUER	🕒	5:31 h
AUFSTIEG	▲	458 m
ABSTIEG	▼	475 m

SCHWIERIGKEIT -

KONDITION ●●●●●

TECHNIK ●●●●●

HÖHENLAGE

BESTE JAHRESZEIT

JAN	FEB	MÄR
APR	MAI	JUN
JUL	AUG	SEP
OKT	NOV	DEZ

BEWERTUNGEN

AUTOREN	●●●●●
ERLEBNIS	●●●●●
LANDSCHAFT	●●●●●
COMMUNITY	★★★★★
TOUR (0)	★★★★★

WEITERE TOURDATEN



Michael Bayer

SCHUTZGEBIETE (2)

Biosphärenreservat

Rhön

Regeln

Bitte berücksichtigen Sie die lokalen Hinweise zum Schutz der Natur.

Naturpark

Bayerische Rhön

Regeln

- Bitte keinen Lärm machen.
- Bitte nicht abseits der Wege gehen.
- Bitte kein offenes Feuer machen.
- Bitte nur auf den markierten Flächen zelten.
- Bitte keine Pflanzen und Tiere aussiedeln.
- Bitte keine Pflanzen pflücken.
- Bitte keine Pilze sammeln.
- Bitte keine Steine oder Mineralien sammeln.
- Bitte keine Tiere füttern.
- Bitte keinen Müll liegen lassen.

REGIONEN

REGIONEN & ORTE

Deutschland	(Land)
Bayern	(Bundesland)
Rhön	(Tourismus-Region)
Bad Kissingen	(Landkreis)

GEBIRGE

Rhön	(Gebirgsgruppe)
------	-----------------

SCHUTZGEBIETE 

Rhön *(Biosphärenreservat)*

Bayerische Rhön *(Naturpark)*

TOUR ZUM MITNEHMEN FÜR IPHONE UND ANDROID



QR-Code scannen und diese Tour offline speichern, mit Freunden teilen und mehr ...

Webseite

<http://out.ac/XkwPk>
