

# Familienstrecke\_Klein\_2015

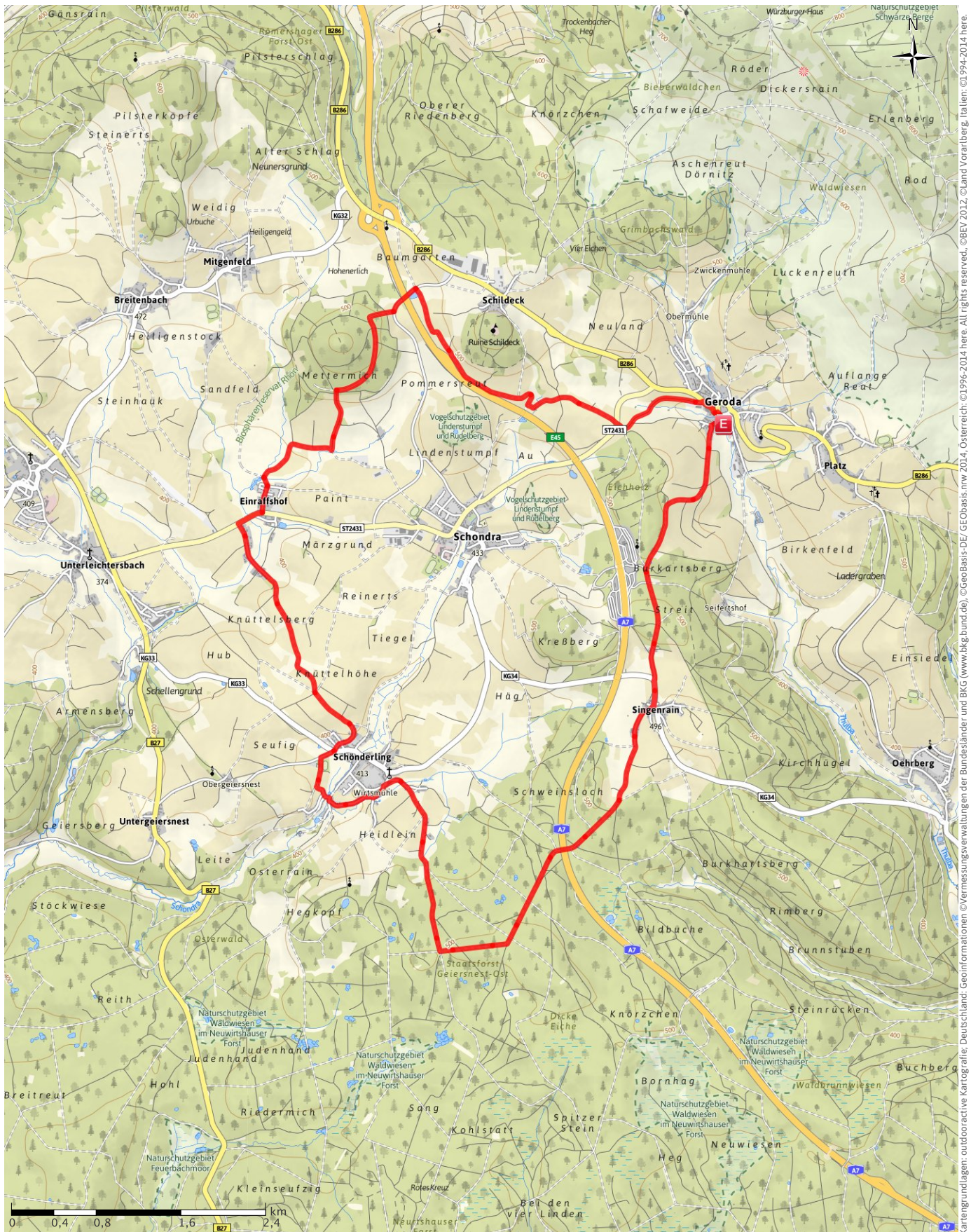
← 19.8 km

🕒 3:49 h

⬆️ 329 m

⬆️ 319 m

SCHWIERIGKEIT -

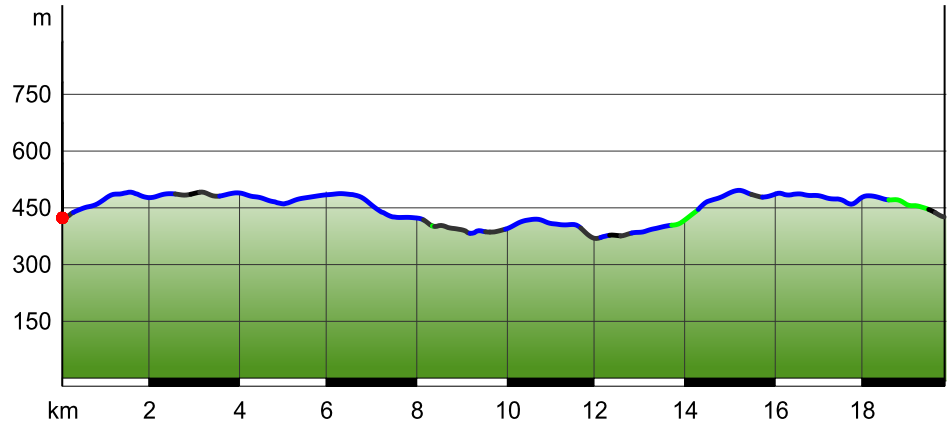


Kartengrundlagen: outdooractive Kartografie; Deutschland: Geoinformationen ©Vermessungsverwaltungen der Bundesländer und BKG (www.bkg.bund.de), ©BEV 2012, ©Land Vorarlberg, Italien: ©1994-2014 here. All rights reserved, ©Autonome Provinz Bozen – Südtirol – Abteilung Natur, Landschaft und Raumentwicklung, Schweiz: Geodata ©swisstopo (5704002735)

WEGEART

Asphalt	3.5 km
Schotterweg	14.1 km
Weg	1.5 km
Straße	0.7 km

HÖHENPROFIL



TOURDATEN

MOUNTAINBIKE

STRECKE	↔	19.8 km
DAUER	🕒	3:49 h
AUFSTIEG	⬆️	329 m
ABSTIEG	⬇️	319 m

SCHWIERIGKEIT -

KONDITION ●●●●●

TECHNIK ●●●●●

HÖHENLAGE

BESTE JAHRESZEIT

JAN	FEB	MÄR
APR	MAI	JUN
JUL	AUG	SEP
OKT	NOV	DEZ

BEWERTUNGEN

AUTOREN

ERLEBNIS ●●●●●

LANDSCHAFT ●●●●●

COMMUNITY

TOUR (0) ★★★★★

WEITERE TOURDATEN



Michael Bayer

Droohdeseldour FamStrecke klein

SCHUTZGEBIETE (2) 🌿

Biosphärenreservat

Rhön 🌿

Regeln

Bitte berücksichtigen Sie die lokalen Hinweise zum Schutz der Natur.

Naturpark

Bayerische Rhön 🌿

Regeln

- Bitte keinen Lärm machen.
- Bitte nicht abseits der Wege gehen.
- Bitte kein offenes Feuer machen.
- Bitte nur auf den markierten Flächen zelten.
- Bitte keine Pflanzen und Tiere aussiedeln.
- Bitte keine Pflanzen pflücken.
- Bitte keine Pilze sammeln.
- Bitte keine Steine oder Mineralien sammeln.
- Bitte keine Tiere füttern.
- Bitte keinen Müll liegen lassen.

REGIONEN

REGIONEN & ORTE

Deutschland	(Land)
Bayern	(Bundesland)
Rhön	(Tourismus-Region)
Bad Kissingen	(Landkreis)

GEBIRGE

Rhön (Gebirgsgruppe)

---

**SCHUTZGEBIETE** 

**Rhön** *(Biosphärenreservat)*

**Bayerische Rhön** *(Naturpark)*

---

**TOUR ZUM MITNEHMEN FÜR IPHONE UND ANDROID**



QR-Code scannen und diese Tour offline speichern, mit Freunden teilen und mehr

...

**Webseite**

<http://out.ac/XkwFa>

---