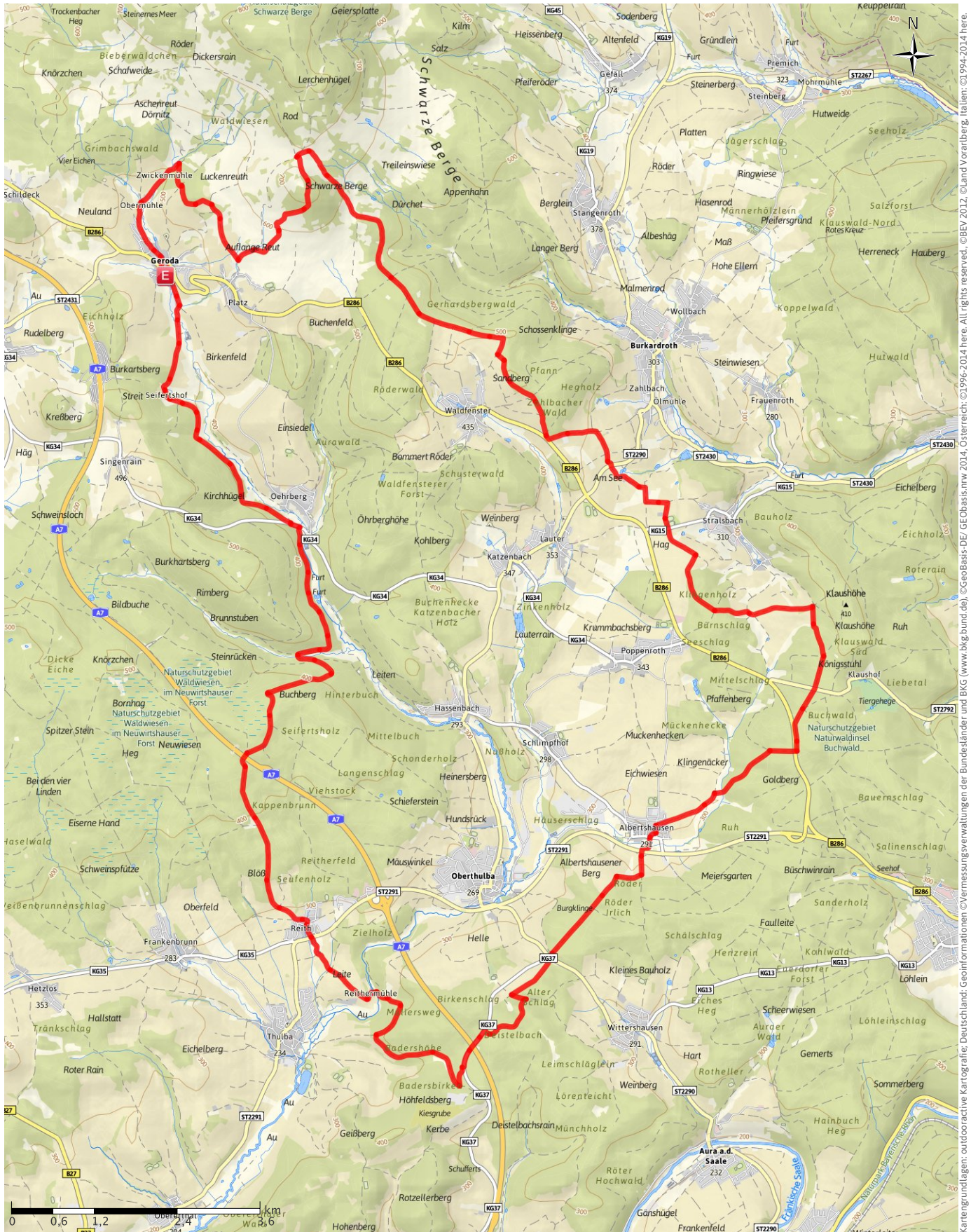


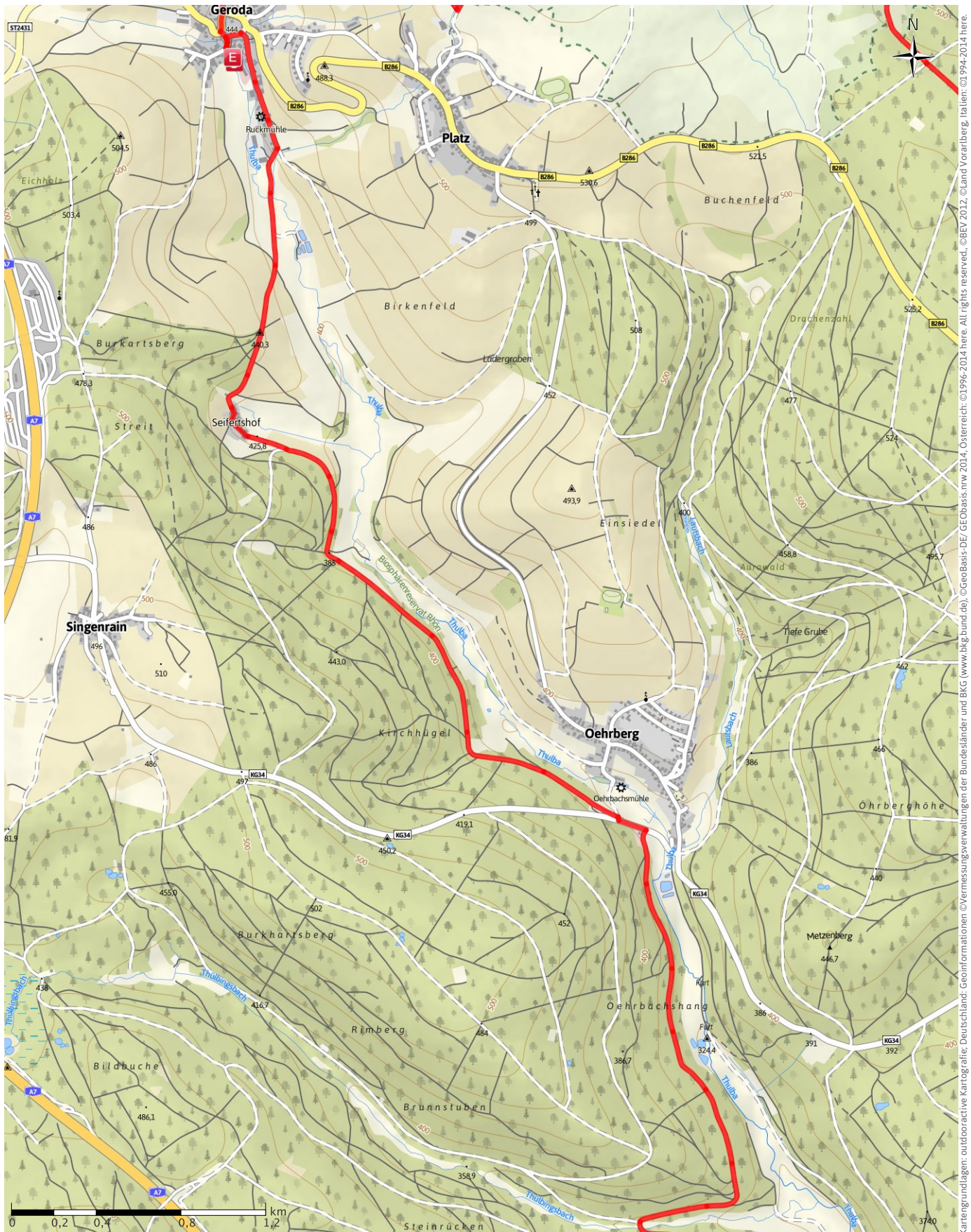
MTB_Klein_2015

← 46.5 km | ⌚ 9:20 h | ▲ 800 m | ▴ 786 m | SCHWIERIGKEIT -



Kartengrundlagen: outdooractive Kartografie; Deutschland: Geoinformationen ©Vermessungsverwaltungen der Bundesländer und BKG (www.bkg.bund.de), ©BEV 2012, ©Land Vorarlberg, Italien: ©1994-2014 here. All rights reserved, ©Autonome Provinz Bozen – Südtirol – Abteilung Natur, Landschaft und Raumentwicklung, Schweiz: Geodata ©swisstopo (57040002735)

← 46.5 km | ⌚ 9:20 h | ▲ 800 m | ▼ 786 m | SCHWIERIGKEIT -



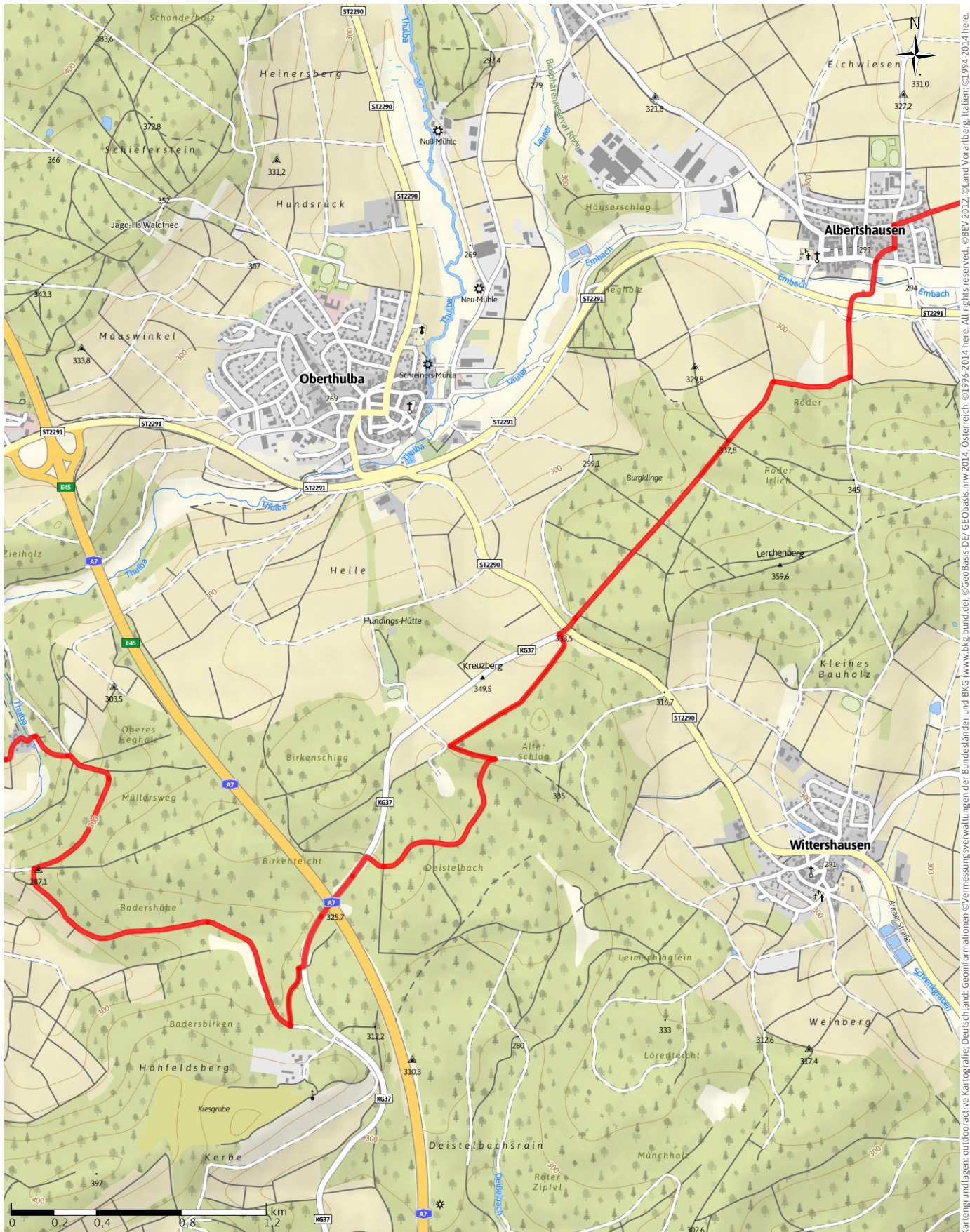
Kartengrundlagen: outdooractive Kartografie; Deutschland: Geoinformationen ©Vermessungsverwaltungen der Bundesländer und BKG (www.bkg.bund.de), ©BEV 2012, ©Land Vorarlberg, Italien: ©1994,2014 here. All rights reserved, ©Autonome Provinz Bozen – Südtirol – Abteilung Natur, Landschaft und Raumentwicklung, Schweiz: Geodata ©swisstopo (57040002735)

← 46.5 km | ⌚ 9:20 h | ▲ 800 m | ▼ 786 m | SCHWIERIGKEIT -



Kartengrundlagen: outdooractive Kartografie; Deutschland: Geoinformationen ©Vermessungsverwaltungen der Bundesländer und BKG (www.bkg.bund.de), ©GeoBasis-DE/ GeoBasis.mw 2014, Österreich: ©1996-2014 here. All rights reserved., ©BEV 2012, ©Land Vorarlberg, Italien: ©1994-2014 here. All rights reserved., ©Autonome Provinz Bozen – Südtirol – Abteilung Natur, Landschaft und Raumentwicklung, Schweiz: Geodata ©swisstopo (5704002735)

← 46.5 km | ⌚ 9:20 h | ▲ 800 m | ▼ 786 m | SCHWIERIGKEIT -



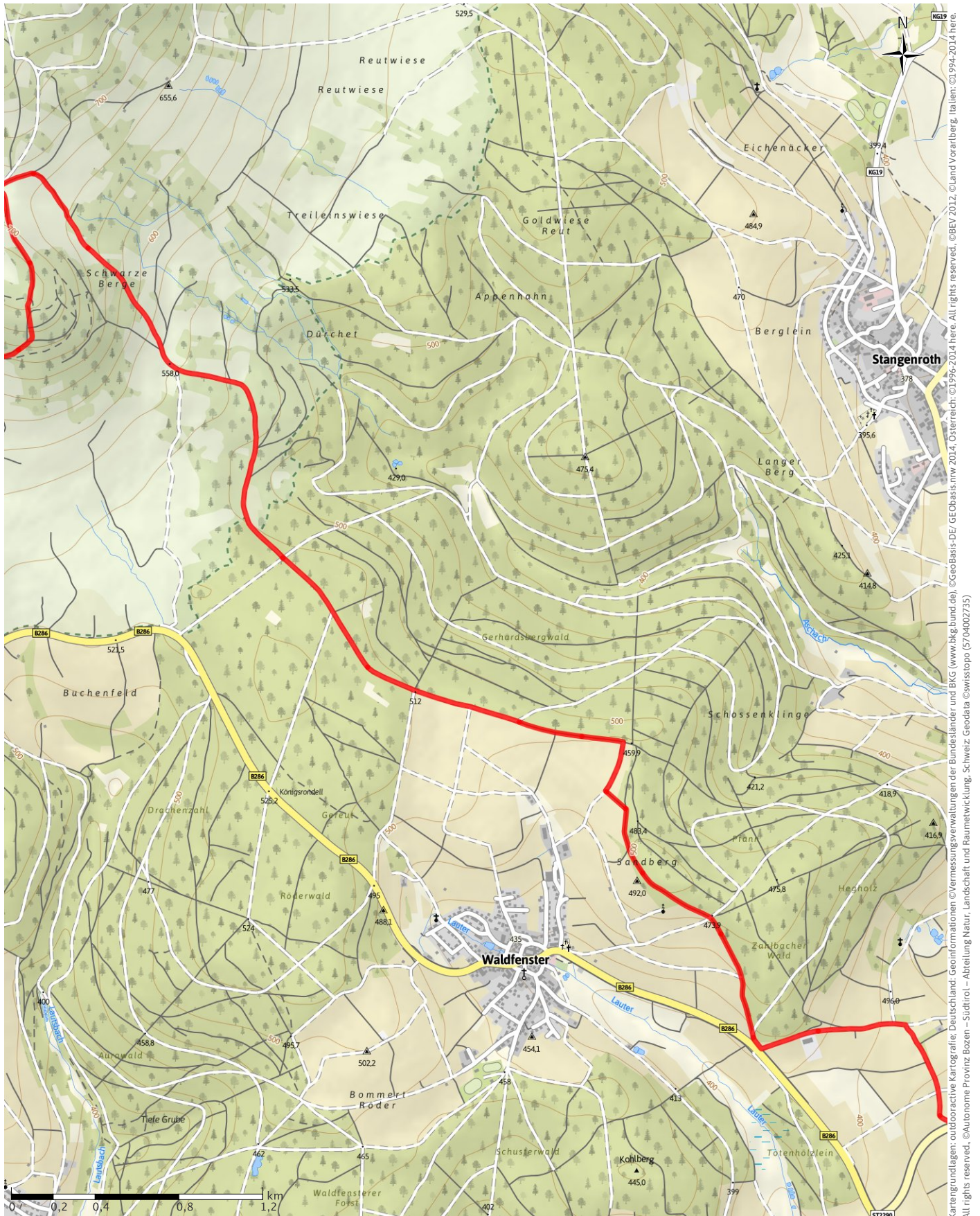
Kartengrundlagen: outdooractive Kartografie; Deutschland: Geoinformationen ©Vermessungsverwaltungen der Bundesländer und BKG (www.bkg.bund.de), ©GeoBasis-DE7 GEDBasis.mw.2014, Österreich: ©1996-2014 here. All rights reserved., ©BEV 2012, ©Land Vorarlberg, Italien: ©1994-2014 here. All rights reserved., ©Autonome Provinz Bozen – Südtirol – Abteilung Natur, Landschaft und Raumentwicklung, Schweiz: Geodata ©swisstopo (5704002735)

← 46.5 km | ⌚ 9:20 h | ▲ 800 m | ▼ 786 m | SCHWIERIGKEIT -



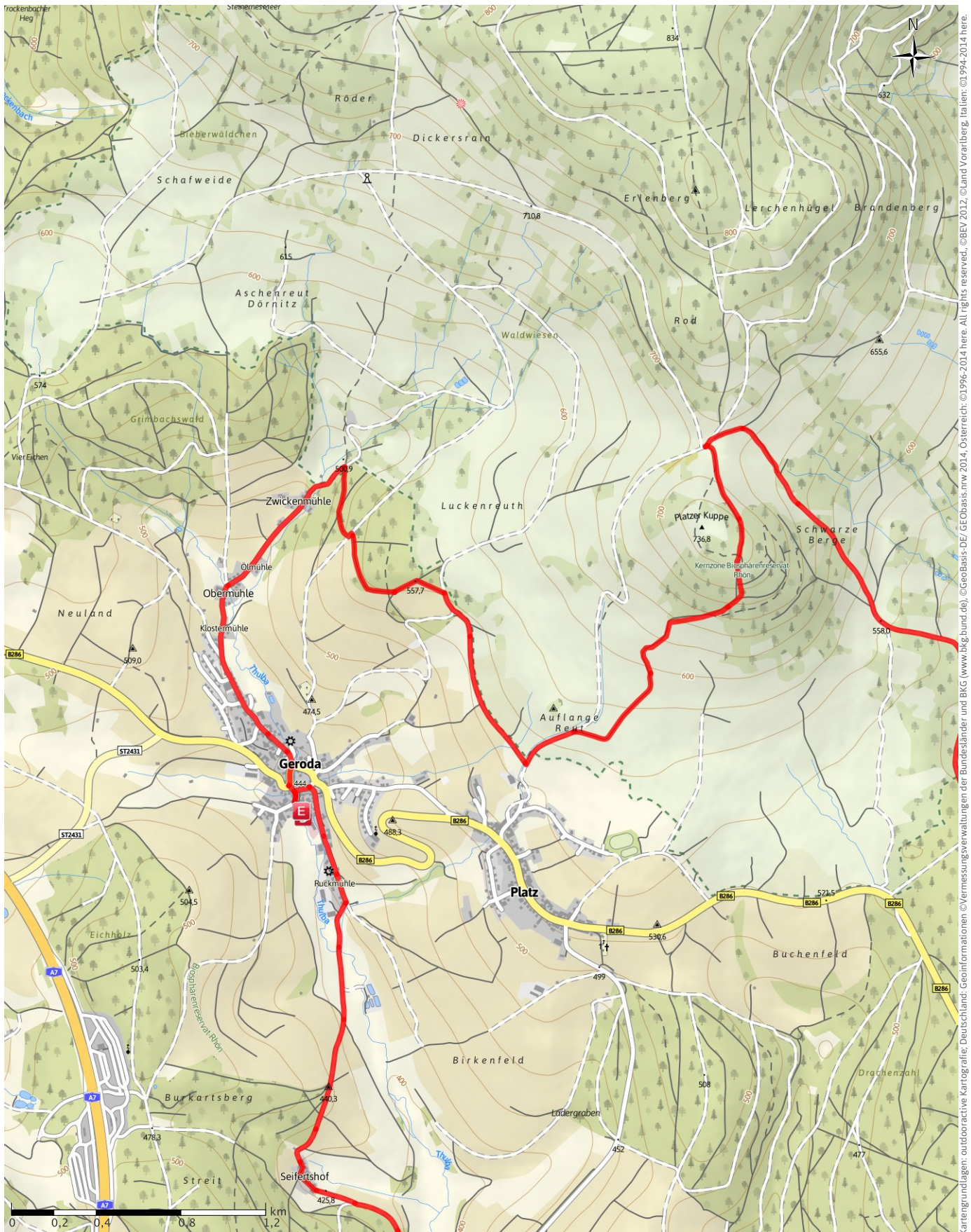
Kartengrundlagen: outdooractive Kartografie; Deutschland: Geoinformationen ©Vermessungsverwaltungen der Bundesländer und BKG (www.bkg.bund.de), ©BEV 2012, ©Land Vorarlberg, Italien: ©1994-2014 here. All rights reserved, ©Autonome Provinz Bozen – Südtirol – Abteilung Natur, Landschaft und Raumentwicklung, Schweiz: Geodata ©swisstopo (57040002735)

← 46.5 km | ⌚ 9:20 h | ▲ 800 m | ▼ 786 m | SCHWIERIGKEIT -



Kartengrundlagen: outdooractive Kartografie; Deutschland: Geoinformationen ©Vermessungsverwaltungen der Bundesländer und BKG (www.bkg.bund.de), ©GeoBasis-DE/ GeoBasis.mw 2014, Österreich: ©1996-2014 here, All rights reserved, ©BEV 2012, ©Land Vorarlberg, Italien: ©1994-2014 here. All rights reserved, ©Autonome Provinz Bozen – Südtirol – Abteilung Natur, Landschaft und Raumentwicklung, Schweiz: Geodata ©swisstopo (57040002735)

← 46.5 km | ⌚ 9:20 h | ▲ 800 m | ▼ 786 m | SCHWIERIGKEIT -

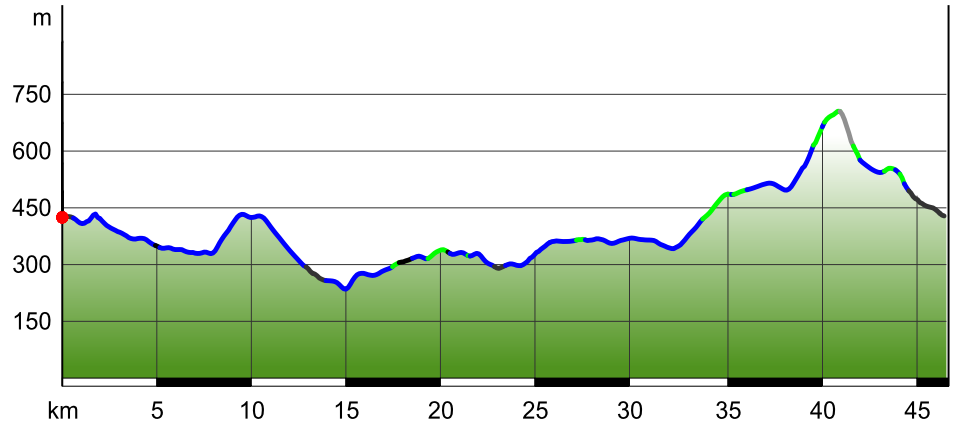


Kartengrundlagen: outdooractive Kartografie; Deutschland: Geoinformationen der Bundesländer und BKG (www.bkg.bund.de), ©1996-2014 here. All rights reserved., ©BEV 2012, ©Land Vorarlberg, Italien: ©1994-2014 here. All rights reserved., ©Autonome Provinz Bozen – Südtirol – Abteilung Natur, Landschaft und Raumentwicklung, Schweiz: Geodata (swisstopo (5704002735))

WEGEART

Asphalt	3.9 km
Schotterweg	33.7 km
Weg	7.2 km
Unbekannt	0.7 km
Straße	0.9 km

HÖHENPROFIL



TOURDATEN

MOUNTAINBIKE

STRECKE	↔	46.5 km
DAUER	🕒	9:20 h
AUFSTIEG	▲	800 m
ABSTIEG	▼	786 m

SCHWIERIGKEIT -

KONDITION ●●●●●

TECHNIK ●●●●●

HÖHENLAGE

711 m
234 m

BESTE JAHRESZEIT

JAN	FEB	MÄR
APR	MAI	JUN
JUL	AUG	SEP
OKT	NOV	DEZ

BEWERTUNGEN

AUTOREN

ERLEBNIS ●●●●●

LANDSCHAFT ●●●●●

COMMUNITY

TOUR (0) ★★★★★

WEITERE TOURDATEN



Michael Bayer

SCHUTZGEBIETE (7) 🌿

Biosphärenreservat

Rhön 🌿

Regeln

Bitte berücksichtigen Sie die lokalen Hinweise zum Schutz der Natur.

Biosphärenreservat Kernzone

Rhön 🌿

Regeln

- Bitte keinen Lärm machen.
- Bitte nicht abseits der Wege gehen.
- Bitte kein offenes Feuer machen.
- Bitte nur auf den markierten Flächen zelten.
- Bitte keine Pflanzen und Tiere aussiedeln.
- Bitte keine Pflanzen pflücken.
- Bitte keine Pilze sammeln.
- Bitte keine Steine oder Mineralien sammeln.
- Bitte keine Tiere füttern.
- Bitte keinen Müll liegen lassen.

Naturpark

Bayerische Rhön 🌿

Regeln

- Bitte keinen Lärm machen.
- Bitte nicht abseits der Wege gehen.
- Bitte kein offenes Feuer machen.
- Bitte nur auf den markierten Flächen zelten.
- Bitte keine Pflanzen und Tiere aussiedeln.
- Bitte keine Pflanzen pflücken.
- Bitte keine Pilze sammeln.
- Bitte keine Steine oder Mineralien sammeln.
- Bitte keine Tiere füttern.
- Bitte keinen Müll liegen lassen.

Naturschutzgebiet

Schwarze Berge

Regeln

Bitte berücksichtigen Sie die lokalen Hinweise zum Schutz der Natur.

Fauna-Flora-Habitat-Gebiet

Wälder und Trockenstandorte bei Bad Kissingen und Münnerstadt

Regeln

- Bitte keinen Lärm machen.
- Bitte nicht abseits der Wege gehen.
- Bitte kein offenes Feuer machen.
- Bitte nur auf den markierten Flächen zelten.
- Bitte keine Pflanzen und Tiere aussiedeln.
- Bitte keine Pflanzen pflücken.
- Bitte keine Pilze sammeln.
- Bitte keine Steine oder Mineralien sammeln.
- Bitte keine Tiere füttern.
- Bitte keinen Müll liegen lassen.

Fauna-Flora-Habitat-Gebiet

Bayerische Hohe Rhön

Regeln

- Bitte keinen Lärm machen.
- Bitte nicht abseits der Wege gehen.
- Bitte kein offenes Feuer machen.
- Bitte nur auf den markierten Flächen zelten.
- Bitte keine Pflanzen und Tiere aussiedeln.
- Bitte keine Pflanzen pflücken.
- Bitte keine Pilze sammeln.
- Bitte keine Steine oder Mineralien sammeln.
- Bitte keine Tiere füttern.
- Bitte keinen Müll liegen lassen.

Vogelschutzgebiet

Bayerische Hohe Rhön

Regeln

- Bitte keinen Lärm machen.
- Bitte nicht abseits der Wege gehen.
- Bitte keine Tiere füttern.
- Bitte keinen Müll liegen lassen.
- Bitte keine Hunde frei laufen lassen.
- Bitte keine Drachen- und Modell-Flugzeuge fliegen lassen.

REGIONEN

REGIONEN & ORTE

<i>Deutschland</i>	<i>(Land)</i>
<i>Bayern</i>	<i>(Bundesland)</i>
<i>Rhön</i>	<i>(Tourismus-Region)</i>
<i>Bad Kissingen</i>	<i>(Landkreis)</i>
GEBIRGE	
<i>Rhön</i>	<i>(Gebirgsgruppe)</i>
SCHUTZGEBIETE	
<i>Rhön</i>	<i>(Biosphärenreservat)</i>
<i>Rhön</i>	<i>(Biosphärenreservat Kernzone)</i>
<i>Bayerische Rhön</i>	<i>(Naturpark)</i>
<i>Schwarze Berge</i>	<i>(Naturschutzgebiet)</i>
<i>Wälder und Trockenstandorte bei Bad Kissingen und Münnerstadt</i>	<i>(Fauna-Flora-Habitat-Gebiet)</i>
<i>Bayerische Hohe Rhön</i>	<i>(Fauna-Flora-Habitat-Gebiet)</i>
<i>Bayerische Hohe Rhön</i>	<i>(Vogelschutzgebiet)</i>

TOUR ZUM MITNEHMEN FÜR IPHONE UND ANDROID



QR-Code scannen und diese Tour offline
speichern, mit Freunden teilen und mehr

...

Webseite

<http://out.ac/XktbV>
